

EN SAVOIR PLUS SUR L'AVC ET L'AIT



L'AVC ET L'AIT SONT UNE URGENCE MÉDICALE

Apprenez à reconnaître et à réagir VITE à tout signe d'AVC.

Appelez le 9-1-1 même si vos symptômes disparaissent

NE CONDUISEZ PAS



Une ambulance vous conduira à l'hôpital le plus apte à traiter votre AVC.

COMBATTEZ L'AVC, APPELEZ VITE LE 9-1-11 VITE



VISAGE EST-IL AFFAISSÉ?



INCAPACITÉ - POUVEZ-VOUS LEVER LES DEUX BRAS?



TROUBLE DE LA PAROLE? TROUBLE DE PRONONCIATION?



EXTREME URGENCE - COMPOSEZ LE 9-1-1 IMMÉDIATEMENT.

Les signes **VITE** sont les signes les plus courants d'AVC. Ils sont identiques chez les hommes et les femmes. **D'autres signes**, moins fréquents, incluent :



Perte de vision ou vision double



Engourdissement de la moitié du corps



Vertiges et problèmes d'équilibre



Maux de tête soudains et intenses, généralement accompagnés d'autres signes d'AVC

QUOI DIRE LORSQUE VOUS APPELEZ LE 9-1-1

- Appelez le 9-1-1, même si vous ne parlez ni anglais ni français.
- **Appelez, puis dites la langue que vous parlez :**
- Le 9-1-1 peut vous mettre en contact avec quelqu'un qui parle plus de 240 langues.

« J'ai besoin d'une ambulance. Je pense que mon père est en train d'avoir un AVC. Il a du mal à parler et son bras et sa jambe gauches sont devenus faibles il y a deux minutes. Nous sommes à _ adresse, dans _ la ville. »



arabe (العربية), cantonais (廣州話), espagnol (español), vietnamien (tiếng Việt), et plus...

J'ai eu un AVC ou un AIT



Mon diagnostic

Accident ischémique transitoire (AIT ou mini-AVC) AVC ischémique

AVC hémorragique

Autre condition médicale _____

VOS NOTES : _____

Quelle est la cause de l'AVC ou d'AIT?

L'AVC entraîne une perte soudaine du fonctionnement de la partie du cerveau qui ne reçoit plus de sang. Les symptômes dépendent de la partie du cerveau atteinte et de l'ampleur des dommages. L'AVC peut toucher bien des fonctions, dont la parole, la force musculaire, la vision et la sensation. En général, l'AVC touche un seul côté du corps.

Ischémique

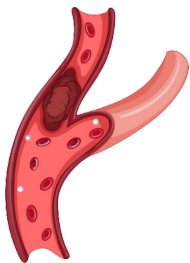
Accident ischémique transitoire (AIT ou mini-AVC)

L'accident ischémique transitoire est aussi appelé « mini-AVC ». Il se produit lorsqu'un caillot bloque de façon temporaire la circulation du sang vers une partie du cerveau. Les symptômes d'un AIT peuvent être les mêmes que ceux d'un AVC, à l'exception qu'ils s'atténuent en quelques minutes ou quelques heures. C'est un signal d'avertissement sérieux. Vous avez davantage de risques d'avoir un AVC.

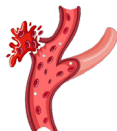
AVC ischémique

L'AVC ischémique est provoqué par un blocage de la circulation du sang vers une partie du cerveau. Le blocage peut être causé par :

- un caillot de sang qui provient d'une autre partie du corps, comme le cœur;
- l'accumulation de plaque dans une artère en raison de facteurs comme une pression artérielle élevée ou un taux de cholestérol élevé.



Hémorragique



AVC hémorragique

L'AVC est dit hémorragique lorsqu'une artère du cerveau se rompt et que du sang s'infiltre dans le tissu cérébral.

Images from: Smart Tips for Stroke Care (2023)